

# ПАСПОРТ

U-2063  
Машина Смита  
(Smith Machine)



## 1. ВВЕДЕНИЕ

Техническое описание предназначено для изучения конструкции товара. Содержит технические данные, необходимые для обеспечения правильной его эксплуатации.

## 2. НАЗНАЧЕНИЕ

Тренажер позволяет работать с различными весами. Гриф тренажера снабжен противовесом. Он оборудован регулируемыми захватами для грифа. Штифты, расположенные на стойках, позволяют быстро добавлять или убавлять вес.

## 3. ТЕХНИЧЕСКИЕ ХАРАКТЕРИСТИКИ

Габариты (мм)	2220 x 1530 x 2190
Вес (кг)	208

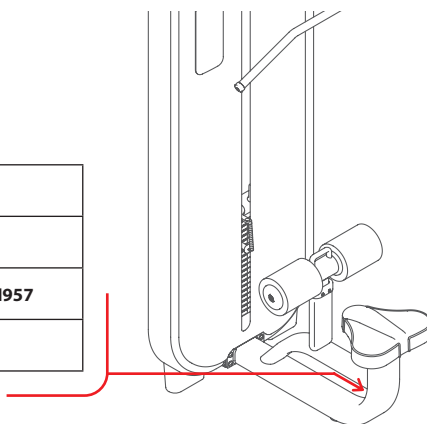
Рама тренажера - овальная труба 110 x 60 x 2,5 мм. Подпятники круглой формы.

## 4. МАРКИРОВКА

Перед упаковкой на каждый продукт наносится табличка с названием. Табличка расположена на конструкции так, чтобы ее было видно и показывает все данные и технические характеристики, полезные для установщика, пользователя и персонала по техническому обслуживанию.

## 5. МЕРЫ БЕЗОПАСНОСТИ

<b>Type</b> Артикул	
<b>Class</b> Класс	<b>S</b>
<b>Standard</b> Стандарт	<b>GB17498/EN957</b>
<b>Individual code NO</b> Индивидуальный серийный номер	



При проектировании и изготовлении силовых тренажеров были соблюдены критерии и приняты меры, необходимые для соответствия основным положениям безопасности директив UNI EN ISO 20957 и UNI EN 957.

## 6. ГАРАНТИЙНЫЕ ОБЯЗАТЕЛЬСТВА

Гарантия вступает в силу с даты продажи Товара. Гарантия на Товар действует при условии соблюдения всех правил эксплуатации и при условии проведения регулярного технического обслуживания. (Правила эксплуатации и условия проведения технического обслуживания смотри в гарантийном талоне.) Ответственность за регулярное и своевременное техническое обслуживание возлагается на владельца товара.

Изготовитель оставляет за собой право на внесение изменений в конструкцию и комплектацию изделия, не отраженных в тексте паспорта, не влияющих на его эксплуатационные качества.

Срок гарантийного обслуживания	
Рама	Запчасти
5 лет	1 год

## 7. СВЕДЕНИЯ О ПРИЕМКЕ

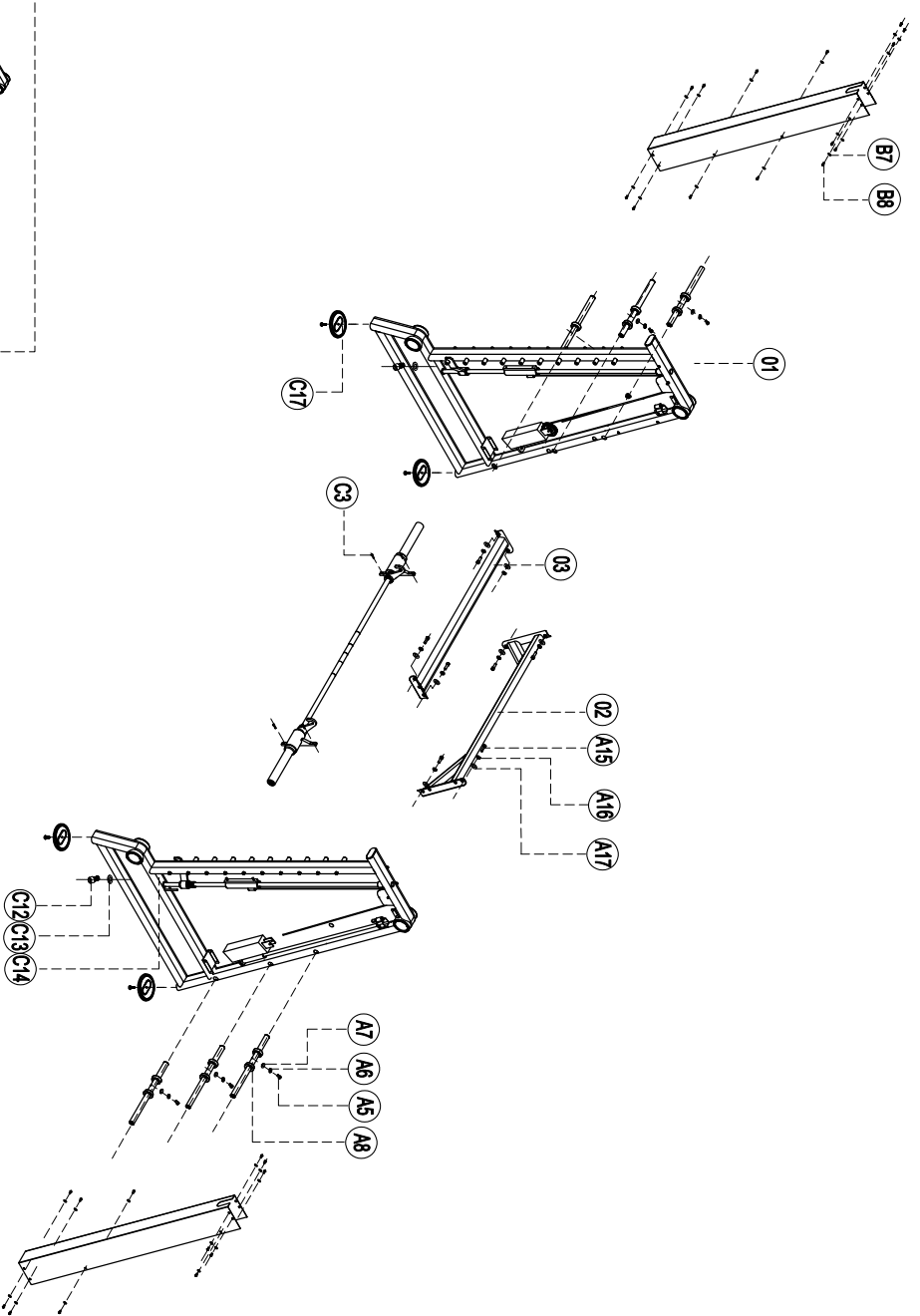
Дата выпуска	
Дата продажи	

Печать организации поставщика

М.П.

# Exploded

U2063 SMITH MACHINE



please note :components of assembled parts and fasteners are not listed on the exploded view

C17	Sink inner hex screw M6*25	4
C14	Spacer sleeve GT078	4
C13	Flat washer Φ10	2
C12	Socket Cap inner hex M10*20	2
C3	Socket Cap inner hex M10*20	4
B8	Flat washer Φ6	28
B7	Cup head crossing screw M6*10	28
A17	Flat washer Φ12	8
A16	Spring washer Φ12	8
A15	Socket Cap inner hex M12*35	8
A8	Cushion pad S234	12
A7	Flat washer Φ12	6
A6	Spring washer Φ12	6
A5	Socket Cap inner hex M12*35	6
03	Connection	1
02	Connection set	1
01	Main frame	2
№.	Name	Qty



U-2063  
Машина Смита  
(Smith Machine)

