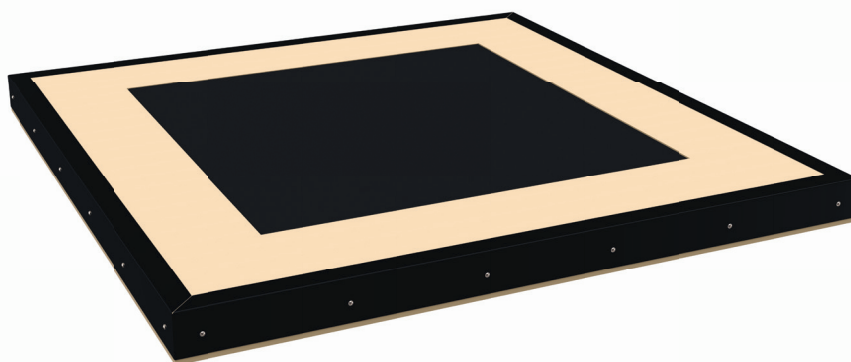


# ПАСПОРТ

Помост для гиревого спорта  
DHZ 1500x1500x100 мм



## 1. ВВЕДЕНИЕ

Паспорт предназначен для изучения конструкции помоста тяжелоатлетического и содержит технические данные, правила и указания необходимые для обеспечения его правильной эксплуатации и поддержания в исправном состоянии.

## 2. НАЗНАЧЕНИЕ

Помост тяжелоатлетический используется для проведения тренировок тяжелоатлетов.

## 3. ТЕХНИЧЕСКИЕ ХАРАКТЕРИСТИКИ

Основные размеры:

Длина, мм	1500
Ширина, мм	1500
Высота, мм	100
Вес не более, кг	130

Помост представляет из себя разборную деревянную основу с резиновыми ковриками и уголками обрамления. Деревянная основа помоста состоит из деревянных секций, отличающихся по конструкции друг от друга. Секции фиксируются относительно друг друга в паз и стягиваются через шпильки гайками с шайбами. В центральных секциях вырезаны ниши под резиновые коврики. Торцы помоста обрамлены металлическим декоративным уголками обрамления. Окраска металлических частей изделия выполнена методом порошковой окраски, обеспечивающей высокие антикоррозийные свойства, прочность, износостойкость и экологичность покрытия. Надёжность и прочность соединений разъемных элементов тренажера, обеспечивается применением оцинкованного качественного крепежа.

## 4. КОМПЛЕКТ ПОСТАВКИ

В комплект поставки входит:

№	Наименование	Кол. / шт.
1	Деревянные секции	3**
2	Металлические шпильки	3
3	Уголки обрамления	4
4	Гайка М16	6
5	Шайба М16	6
6	Резиновые коврики (амортизаторы)	4
7	Саморез с пресс шайбой 4,2x41	24

\*\* - число секций может отличаться.

## 5. РЕКОМЕНДАЦИИ ПО МОНТАЖУ ОБОРУДОВАНИЯ

Сборка изделия может проводиться предприятием-изготовителем или другими юридическими и физическими лицами, располагающими необходимой для этого материально-технической базой и квалификацией. Схема сборки изделия представлена в приложении 1.

## 6. МЕРЫ БЕЗОПАСНОСТИ

Перед началом работы проверить все крепежные соединения и надежность установки изделия. Эксплуатация изделия при неисправных или ослабленных элементах крепления не допускается. Периодически проверяйте состояние помоста, поверхности не должны иметь сколов, трещин, задиров. При обнаружении каких-либо неисправностей эксплуатацию прекратить до полного их устранения.

## 7. ГАРАНТИЙНЫЕ ОБЯЗАТЕЛЬСТВА

Гарантийный срок эксплуатации – 12 месяцев со дня приобретения изделия потребителем. Изготовитель оставляет за собой право на внесение изменений в конструкцию и комплектацию изделия, не отраженных в тексте паспорта, не влияющих на его эксплуатационные качества.

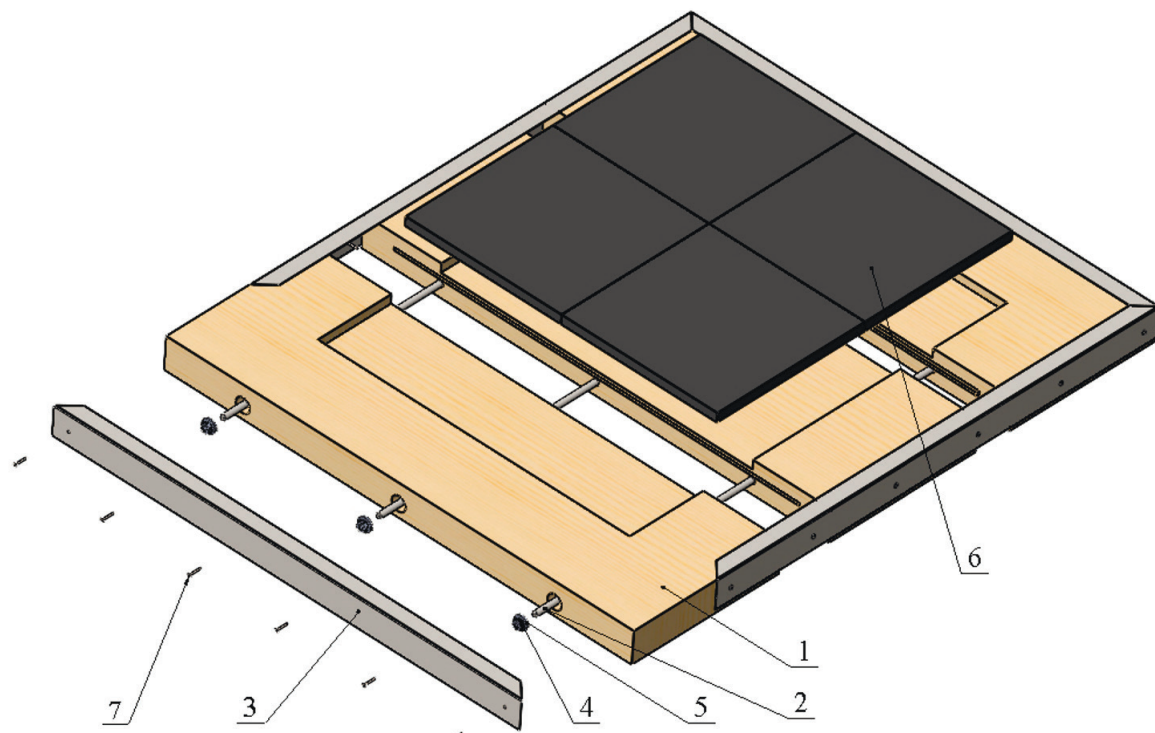
## 8. СВЕДЕНИЯ О ПРИЕМКЕ

Дата выпуска	
Дата продажи	

Печать организации поставщика / производителя

М.П.

ПРИЛОЖЕНИЕ 1





Помост для гиревого спорта  
DHZ 1500x1500x100 мм

